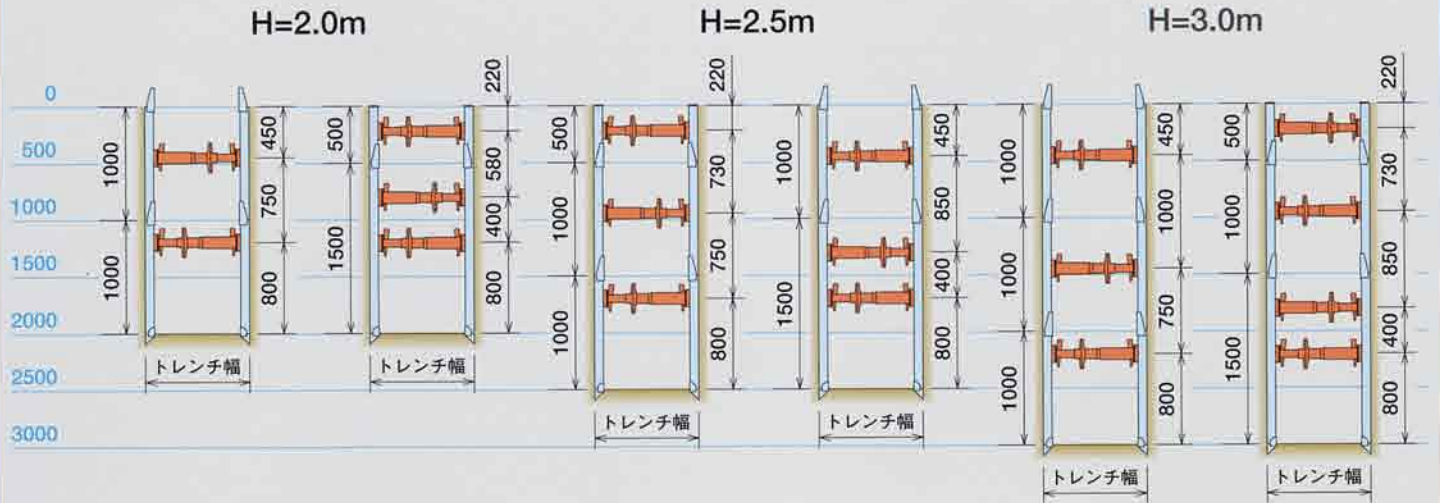


組み合わせパターン



現場施工例



適用範囲

- (1) N値が5.0以上の比較的安定した地盤。
 - (2) 掘削深が3.0m以下。
- 上記に適用できます。

施工上の注意

- (1) 所定の深さ迄掘削してください。
- (2) バケットの幅は、プレート内側より狭い物で施工してください。
バケットがプレート内側に当たり破損につながる場合があります。
- (3) プレートを押し下げる際は、四隅にプレッシャーフードを必ず取り付け、少しずつ押し下げてください。
- (4) プレート外側に隙間ができた場合必ず裏込めを行ってください。
- (5) プレートを引き抜く場合、埋め戻しをし過ぎないように注意し徐々に引き抜いてください。

※バケットでの打撃による施工は、破損の原因となりますので絶対にやめてください。

お問い合わせ

ゴコウ株式会社

群馬県渋川市半田2420

電話 0279-22-0151

FAX 0279-22-0191

<http://www.gokoo.co.jp/>

(注) 当仕様は改良のため予告なく変更させていただくことがあります。