

安全性・無公害性・経済性に優れた



1. 安全性

2. 公害対策

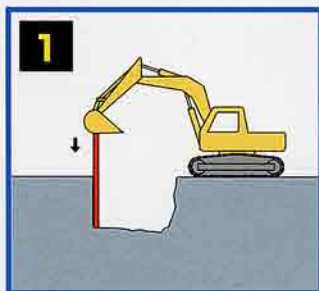
3. 玉石地層等の施工

4. 経済性

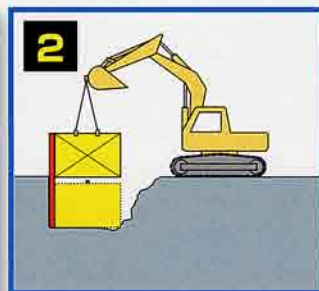
“安全性の高いスピード工法”とい

各部材が、上下に軟合成の函形を形成し外圧に対して剛性を維持しながらバックホーで内部を掘削、沈下させると同時に土留支保工が完成する安全性の高いスピード潜函工法です。

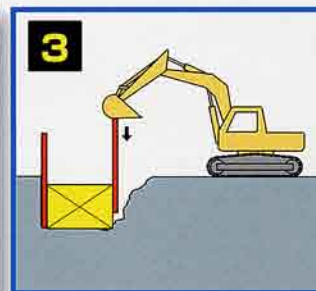
作業の流れ ※パネルは必ずレールより先行する様施工します。



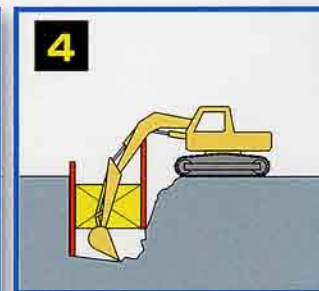
予掘と
前スライドレールたて込み



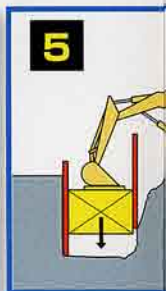
両側へパネルの挿入



後スライドレールたて込み



掘削



パネル・スライド