

ウイングボルト (WB)



プレート・カッティングシュー等の連結に使用します。

カッティングシュー (MCS)



たて込み際の食い込みエッジ部で、最下段プレート下部にウイングボルトにて取付けます。

プレッシャーフード (MPH)



たて込み時にプレートを押し込む際の保護部材です。

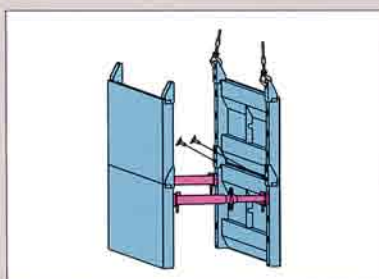
ハンギングロープ (MHR)



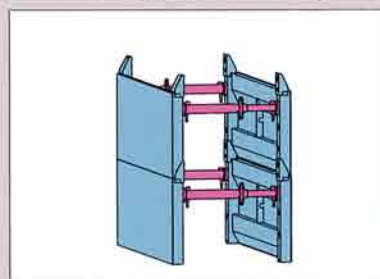
縦ばりユニットの設置及び引抜きに使用します。

※ ( ) 内は呼称

④ 反対側のプレートを接続します。



⑤ 切梁を取付けます。これで第2ユニット完成です。ゲージ棒にて内幅を確認します。



⑥ カッティングシューを取付けます。

