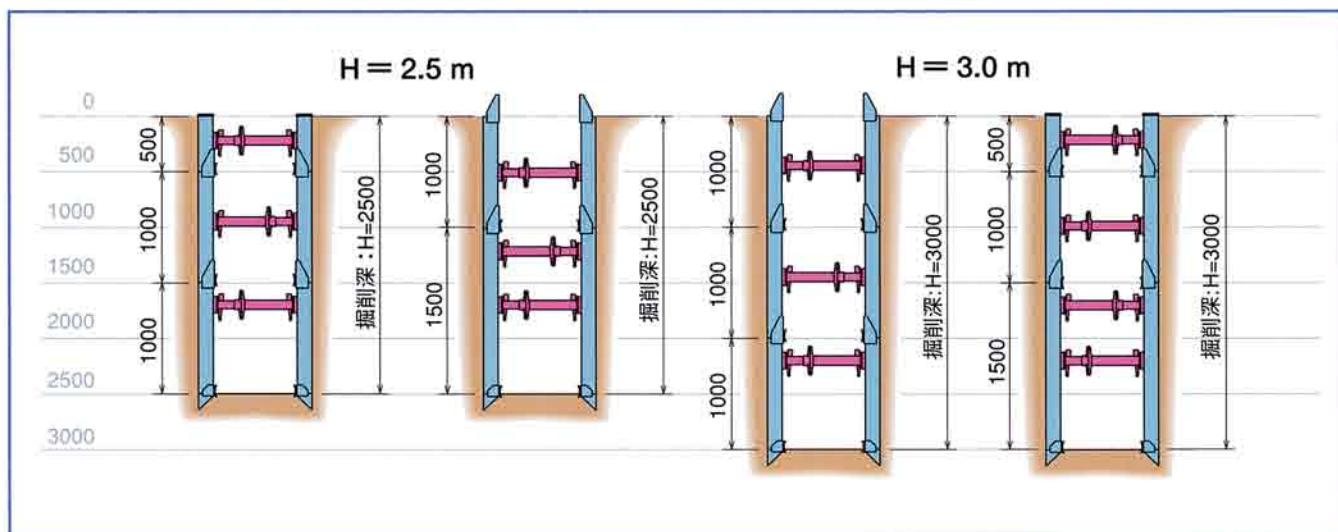


掘削深別 使用組合せ パターン



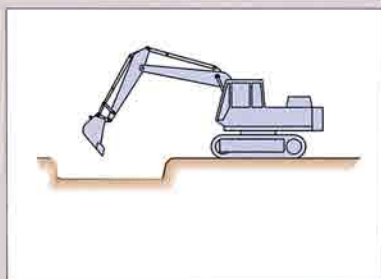
部材数量表 (延長 30m 当り)

深さ		2.5m			3.0m		
		MSP-2510系	MSP-3010系	MSP-3015系	MSP-2510系	MSP-3010系	MSP-3015系
プレート	MSP-2505	24	—	—	0	—	—
	MSP-2510	48	—	—	72	—	—
	MSP-3005	—	20	0	—	0	20
	MSP-3010	—	40	20	—	60	20
	MSP-3015	—	0	20	—	0	20
切梁	72	60	60	72	60	80	
W B	144	120	80	144	120	120	
MCS	48	40	40	48	40	40	
MPH	4	4	4	4	4	4	
質量 (ton)		15.0	13.2	12.6	16.8	14.9	15.8

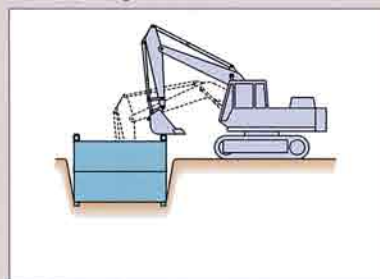
※質量は MST-12 で計算 MHR を含む質量

たて込み要領

① 予掘 (50~70cm) をします。



② 縦ばりユニットの投入たて込みをします。



③ 3段 (深さ 3m) たて込み完了です。

